

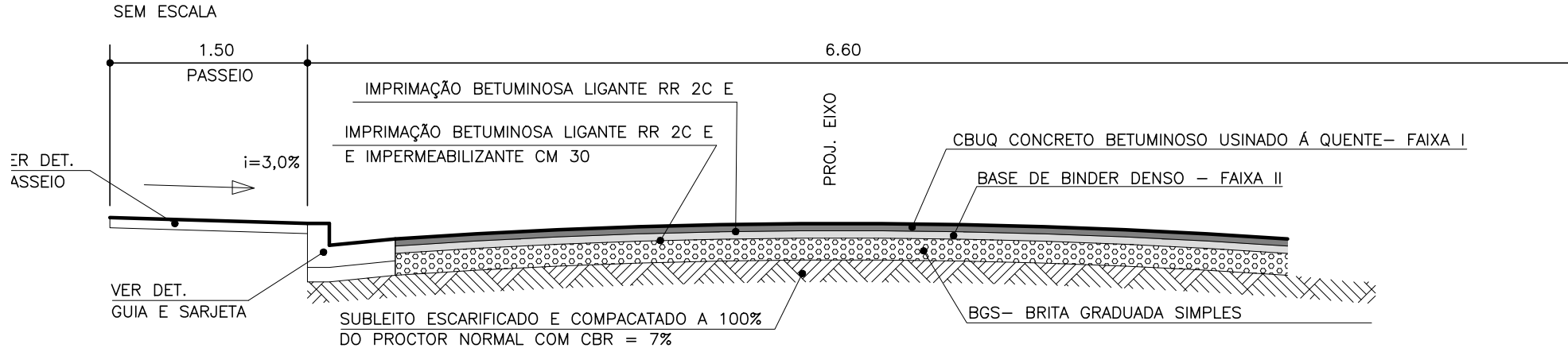
PLANTA PAVIMENTAÇÃO

PLANTA DRENAGEM

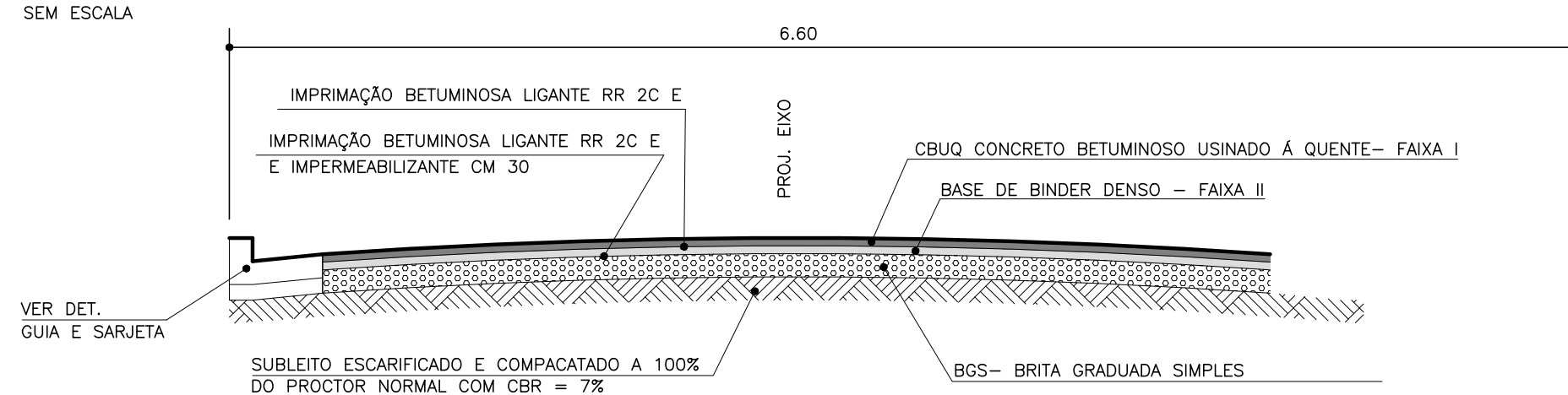
PAVIMENTO FLEXÍVEL PARA TRÁFEGO LEVE – (IP–04/PMSP/2004)

CBUQ CONCRETO BETUMINOSO USINADO A QUENTE–FAIXA I	5,0cm	IMPRIMAÇÃO BETUMINOSA LIGANTE – RR 2C	
BASE DE BINDER DENSO – FAIXA II	5,0cm	IMPRIMAÇÃO BETUMINOSA LIGANTE RR 2C E IMPERMEABILIZANTE CM 30	
BGS – BRITA GRADUADA SIMPLES	15,0cm		
SUBLEITO ESCARIFICADO E COMPACTADO A 100% DO PROCTOR NORMAL COM CBR = 7%	15,0cm	EQ = 34,00 cm	ET = 25,00 cm

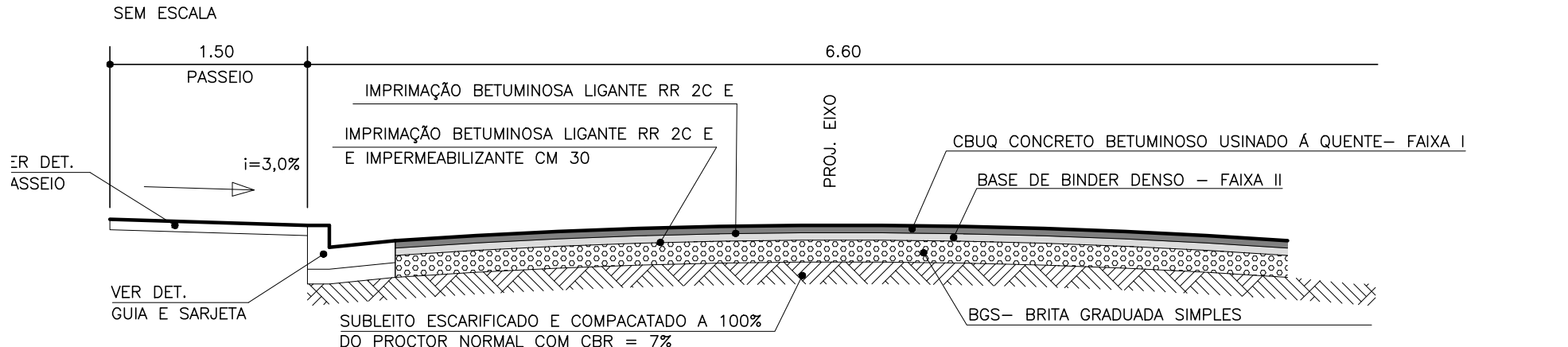
DETALHE DO PAVIMENTO COM PASSEIO DOS DOIS LADOS



DETALHE DO PAVIMENTO COM PASSEIO DO LADO DIREITO

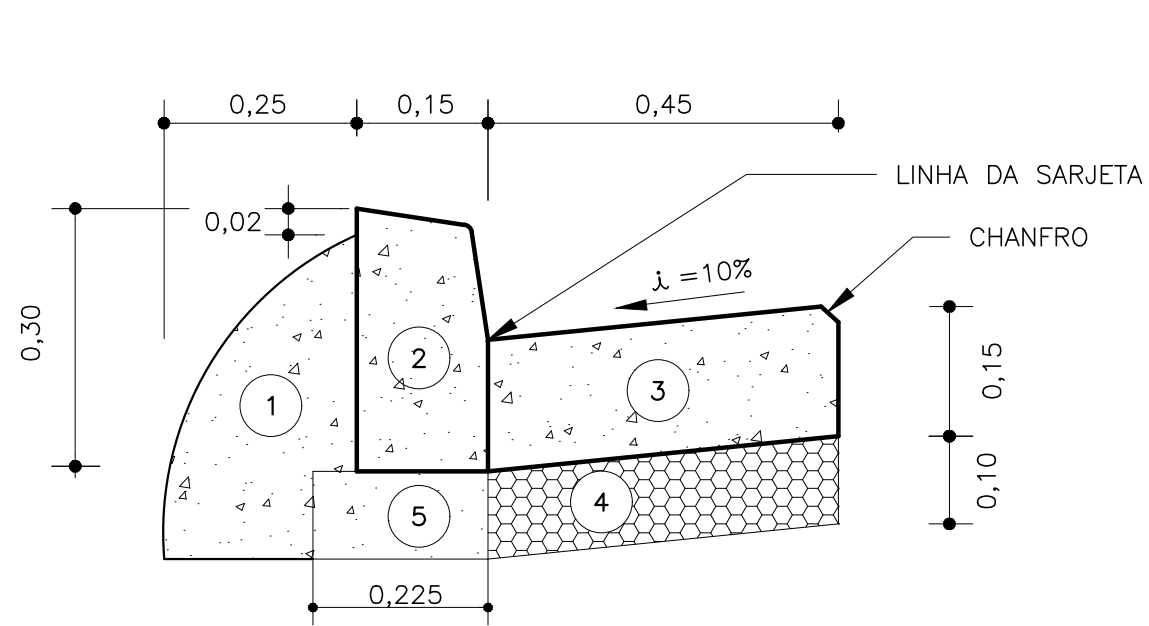


DETALHE DO PAVIMENTO COM PASSEIO DO LADO ESQUERDO

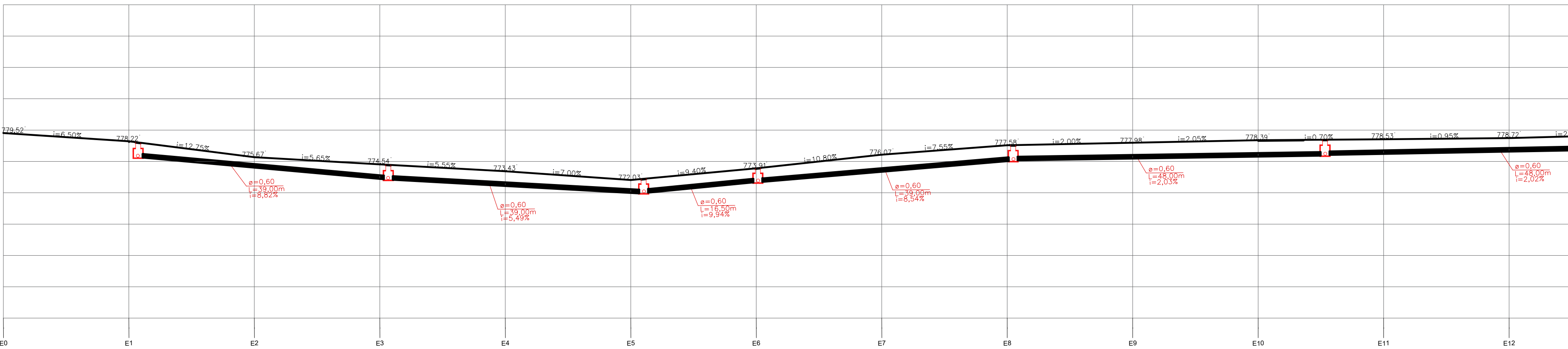


CONSIDERAR DETALHE CONFORME O PROJETO

DETALHE DE GUIA E SARJETA 0,45m



PERFIL DRENAGEM



LEGENDA PAVIMENTAÇÃO

- 55 56 EIXO DE RUA
- GUIA
- GUIA REBAIXADA
- SARJETA
- SARJETÃO
- CERCA | ALAMBRADO
- LIMITE DA VIA EXISTENTE
- PASSEIO DE CONCRETO

PAVIMENTO FLEXÍVEL

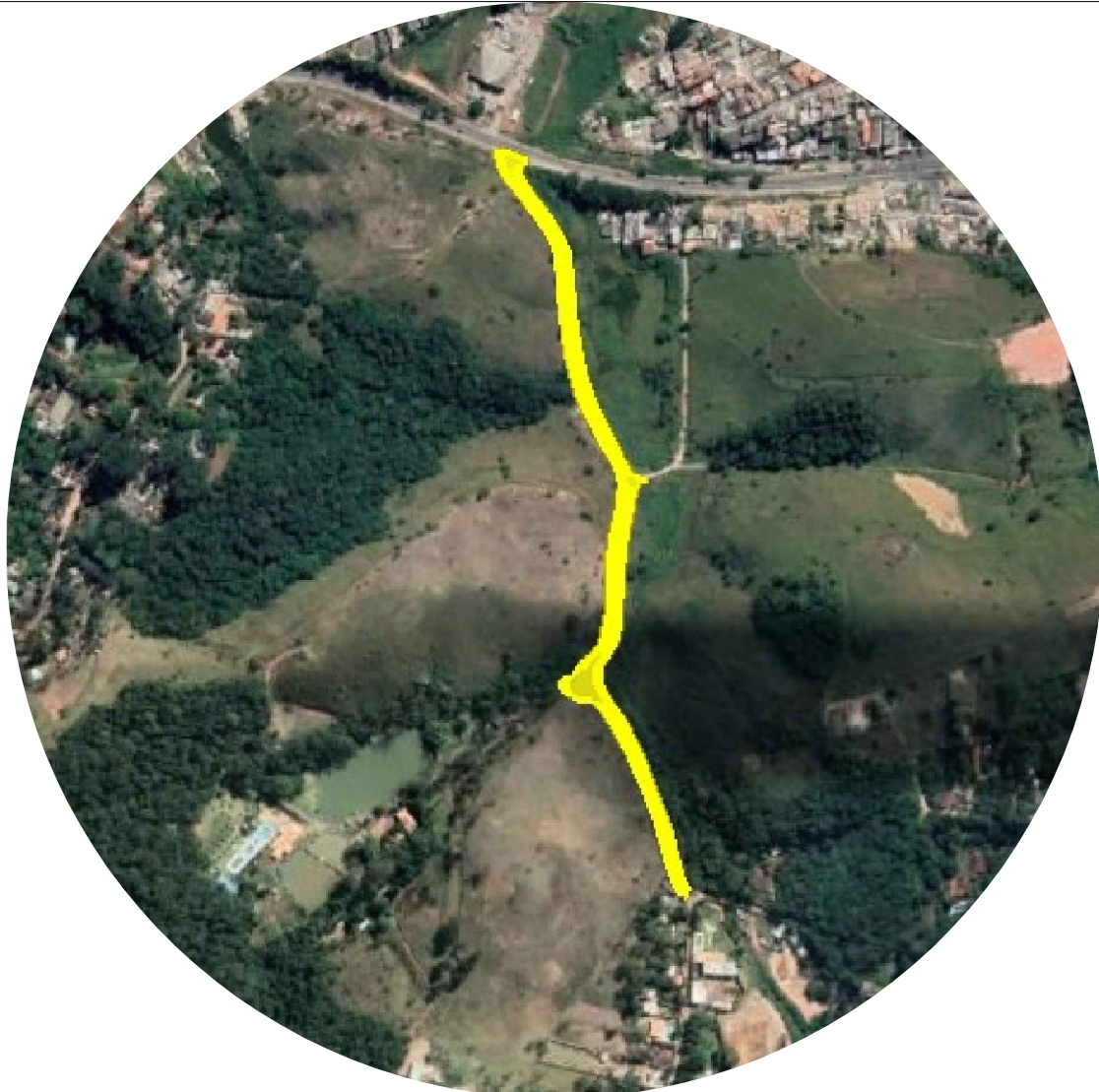
POSTE

LEGENDA DRENAGEM

- POÇO DE VISITA
- ESCOAMENTO LONGITUDINAL
- TUBO
- MURO DE ALA E TESTA EM PROJETO
- POSTE
- BOCA DE LOBO SIMPLES
- BOCA DE LOBO SIMPLES
- BOCA DE LOBO DUPLA

NOTAS:

- 01 – MEDIDAS EM CENTÍMETROS E BITOLAS EM MILÍMETROS.
- 02 – O TAMPÃO DE FERRO FUNDIDO PODERÁ SER CINZENTO OU DÚCTIL, REMOVÍVEL OU ARTICULADO.
- 03 – ESCAVAR 70cm À VOLTA DO P.V. PARA EXECUÇÃO DO REVESTIMENTO EXTERNO.
- 04 – REVESTIMENTO INTERNO E EXTERNO DO P.V. COM ARGAMASSA DE CIMENTO E AREIA NO TRAÇO 1:3.
- 05 – OS TUBOS AFLUENTES E EFLUENTES PODERÃO SER LIGADOS A QUALQUER UMA DAS FACES DO P.V., BEM COMO TER DIREÇÕES VARIÁVEIS CONFORME PROJETO.
- 06 – O RECOBRIMENTO MÍNIMO DO TUBO DE CONCRETO SOB O PAVIMENTO DEVERÁ SER MAIOR ou IGUAL A 70cm.
- 07 – hm – COTA DA GERATRIZ SUPERIOR DE MONTANTE MAIOR ou IGUAL A hj – COTA DA GERATRIZ SUPERIOR DE JUSANTE.
- 08 – hd – COTA DO DEGRAU HIDRÁULICO DE MONTANTE MENOR ou IGUAL A 150cm.
- 09 – AÇO CA–50B.
- 10 – RECOBRIMENTO DAS ARMADURAS = 2,5 cm.
- 11 – CONCRETO ESTRUTURAL – fck MAIOR ou IGUAL A 18 MPa.
- 12 – CONCRETO MAGRO – fck MAIOR ou IGUAL A 8 MPa.
- 13 – PARA INSPEÇÃO NO P.V. USAR ESCADA DE CORDA DE NYLON COM DEGRAUS DE MADEIRA OU SIMILAR.



PREFEITURA DO MUNICÍPIO DE ITAPEVI  
SECRETARIA DE INFRAESTRUTURA E SERVIÇOS URBANOS



LOCAL  
RUA DOS DESBRAVADORES/ITAPEVI

TRECHO TOTAL

ESTACA 0 ATÉ 35

ASSUNTO  
PROJETO DE PAVIMENTAÇÃO – PLANTA

PROJETO DE DRENAGEM – PLANTA E PERFIL  
COORDENADAS  
INÍCIO 0 | LAT.–23.535288° | LON.–46.994655°  
FINAL 35 | LAT.–23.541265° | LON.–46.993077°

Marcos de Oliveira Anjos  
Secretário de Infraestrutura  
e Serviços Urbanos

Antônio Carlos do Amaral Cardoso  
CREA 0682274502

TRECHO	TIPO PROJETO	DATA	FOLHA:
ESTACA 1 ATÉ 12	PAVIMENTAÇÃO	01/02/2022	01/03
ESCALA	ETAPA	REVISÃO	
1:500	BÁSICO	00	